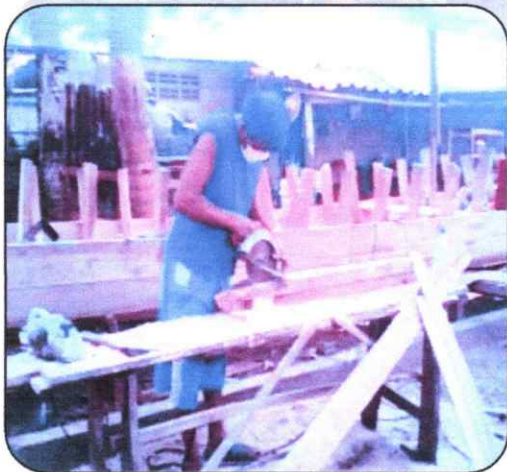




ฐานข้อมูลภูมิปัญญาท้องถิ่น เทศบาลตำบลปากน้ำท่าเรือ



ประวัติ
ภูมิปัญญาชาวบ้าน หมอต่อกระดูก

ชื่อ นายมิตร นามสกุล นาวาลอย

วัน / เดือน / ปีเกิด ๑๒ / มกราคม / ๒๕๓๔ อายุ ๘๐ ปี ๑๑ เดือน

เลขประจำตัวประชาชน ๓-๘๕๐๑-๐๐๓๐๖-๓๔-๖

ศาสนา อิสลาม สัญชาติ ไทย อาชีพ แพทย์แผนไทย รายได้ ๖,๐๐๐-๗,๐๐๐ ปี

ชื่อบิดา นายซ่ง นาวาลอย อาชีพ ประมง สัญชาติ ไทย

ชื่อมารดา นางจิ่ง นาวาลอย อาชีพ แม่บ้าน สัญชาติ ไทย

จำนวนพี่น้องทั้งหมด ๖ คน

ความถนัด/ความสามารถพิเศษ แพทย์แผนไทย

ที่อยู่ปัจจุบันสามารถติดต่อ บ้านเลขที่ ๒๖ หมู่ที่ ๓

ถนน ตำบล ปากน้ำ อำเภอ เมืองระนอง

จังหวัด ระนอง รหัสไปรษณีย์ ๘๕๐๐๐ หมายเลขโทรศัพท์ ๐๘๗-๒๗๖-๓๔๖๐

ขั้นตอน/วิธีการต่อกระดูก

๑. กรณีกระดูกขาหรือแขนหักให้ใช้ไม้เฝ้าวัดเข้าฝือก

๒. นวดน้ำมันงาหรือน้ำมันมะพร้าว ระยะเวลาการรักษาเส้นเอ็น ต่อกระดูกให้เข้าที่ใช้เวลาประมาณ ๓๐-๔๐ วัน
นวดน้ำมันจับเส้นระยะเวลาการรักษาแล้ว แต่อาการถ้าเป็นมากใช้เวลาประมาณ ๑ เดือน ถ้าเจ็บน้อยประมาณ ๗ วัน หรือ ๓ วัน แล้วแต่อาการ

อาการกระดูกขาหัก



ตั้งให้ตรงกัน



ใส่ฝือก

นวดน้ำมันงา



อาการกระดูกแขนหัก



ดิ่งแขน



จับกระดูกดูว่าอาการเป็นยังไง



นวดน้ำมันงา



ใส่ฝือกที่แขน

อาการนิ้วมือหัก



ดึงให้เข้าที่จากนั้นนวดน้ำมันงา